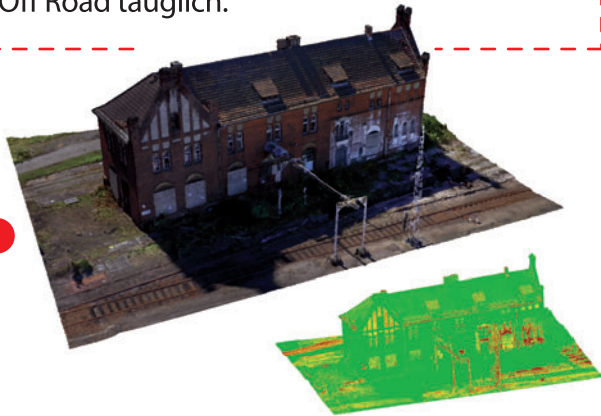




## Ziele

MoVEQuaD ist eine VR Ready Multisensor Erfassungsplattform. Sie vereint modular alle relevanten Erfassungssysteme für eine schnelle und effiziente Erfassung von Topographie, baulichen Anlagen und Gebäuden. Von Low Cost Sensoren bis Laserscanner - diese Plattform ist universell anpassbar und Off Road tauglich.



## Qualität und Effizienz

Um vor Ort eine optimale Kontrolle der Messergebnisse zu gewährleisten, werden die vorberechneten und fusionierten Messdaten mit einem einfachen Ampelsystem in einer VR Umgebung visualisiert. So können zuverlässig Lücken und Schwächen im Datenmaterial aufgedeckt werden.

Gefördert durch:



aufgrund eines Beschlusses des Deutschen Bundestages

Geo-Office GmbH  
Karl-Liebknecht-Straße 101  
D-14612 Falkensee



Tel.: +49 (0)3322 286 53 25  
Fax: +49 (0)3322 286 53 26



E-Mail: [post@geo-office.de](mailto:post@geo-office.de)

**Unsere langjährige Erfahrung und ständige Innovation machen uns zum kompetenten Partner an Ihrer Seite!**

Kontakt:  
Dipl.-Ing. Uwe Krause (Geschäftsführer)  
Dipl.-Ing. Torsten Genz (Leiter F & E)

**Erfassen**



**Bewerten**



**Wir sind die Lösung!**



**Gestalten**



**Entwickeln**

**Mobile Virtual Reality  
3D Erfassungsplattform für  
Missionsmanagement &  
Qualitätssicherung**



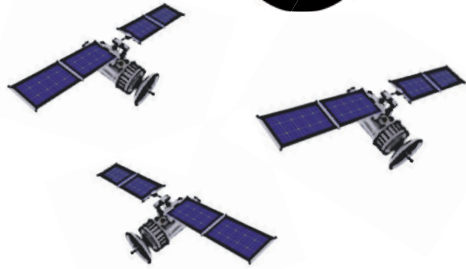
**MoVEQuaD**



**Über MoVEQuaD**

**Kontakt**

**Geo-Office GmbH**



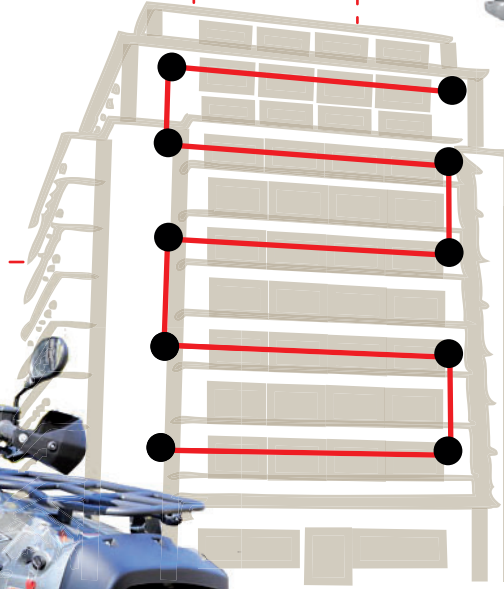
**Sokkia GNSS Antenne**  
**Georeferenzierung**



**Samsung Gear VR**  
**Immersive Darstellung**  
**in einer virtuellen Umgebung**



**Phantom IV**  
**Luftbildphotogrammetrie**



**Panono**  
**360° Panoramen**



**ScanStation/Laserscanner**  
**Terrestrische Aufnahme**



**Quad**  
**Mobile Messplattform**



**High Performance Laptop**  
**Datenmanagement**  
**Prozesssteuerung**

**Multisensorplattform**

**MoVEQuaD**

**VR Ready**